

AMTECH STRUCTURES

Adresse : 20 rue de Rambervillers 75 012 Paris
Site web : www.amtech-structures.fr

Tél. : +33 (0)1.81.76.00.42
Port. : +33 (0)6.80.36.21.82

SIRET : 892 364 613 00018
Courriel : contact@amtech-structures.fr

DONNEES D'ENTRÉE - GÉOMÈTRE DIAGNOSTIC STRUCTUREL D'UNE PASSERELLE

<u>Maitre d'ouvrage :</u>	Université de Paris 8
<u>N° d'affaire :</u>	BE-AMTECH-22-0127
<u>Adresse chantier :</u>	Université de Paris 8 – Saint-Denis
<u>Date d'émission :</u>	14 septembre 2022

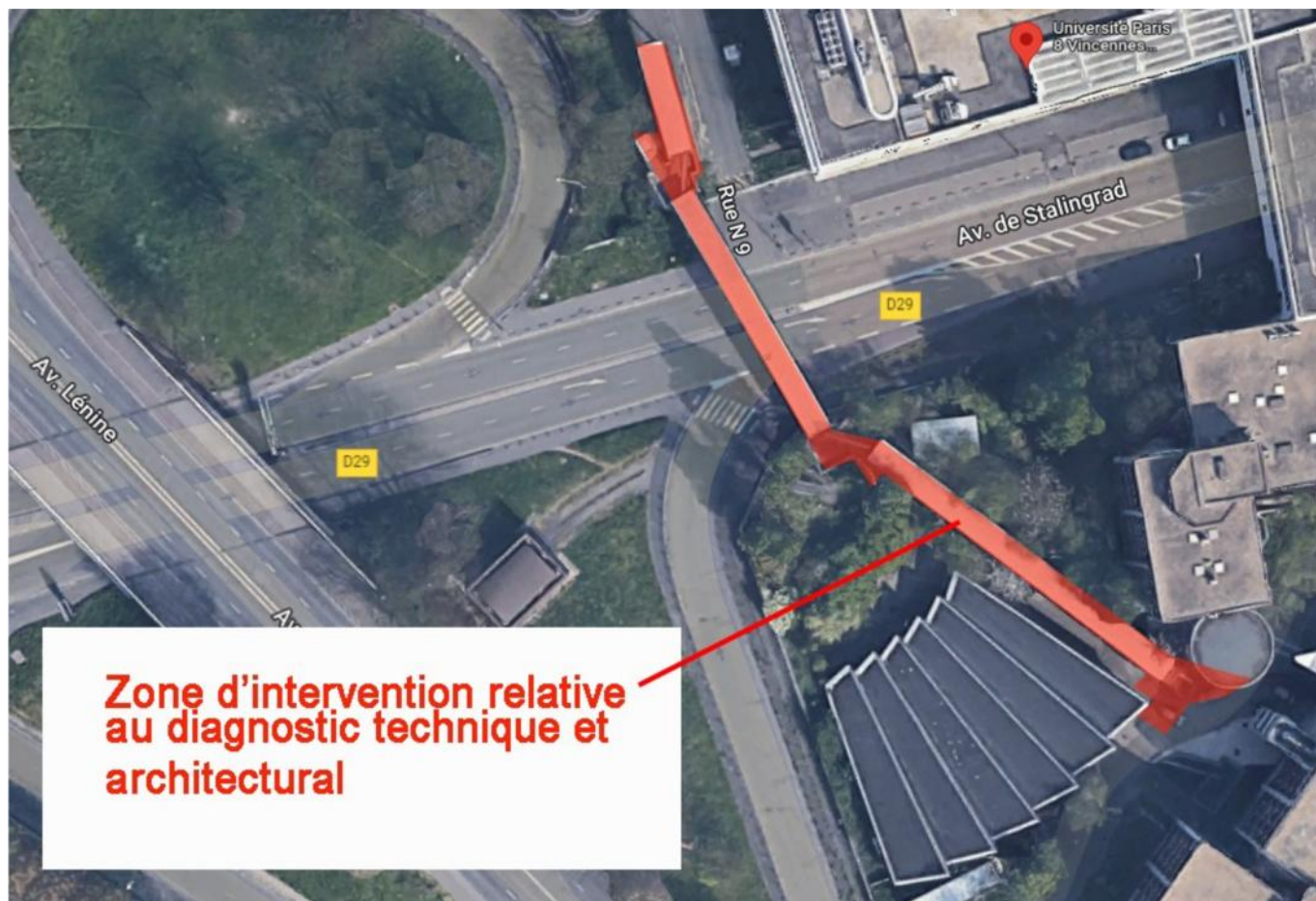
TABLE DES MATIÈRES

1	INTRODUCTION.....	3
2	PLANS DOE DES STRUCTURES	4
3	SONDAGES DESTRUCTIFS.....	6
4	HYPOTHÈSES ACIER.....	8
5	GÉOTECHNIQUE	8

1 INTRODUCTION

L'objectif de ce document est de fournir au maître d'ouvrage l'ensemble des documents nécessaires à la modélisation structurelle des passerelles. Il faudra que les documents fournis donnent les informations d'un DOE structure (CM et GO).

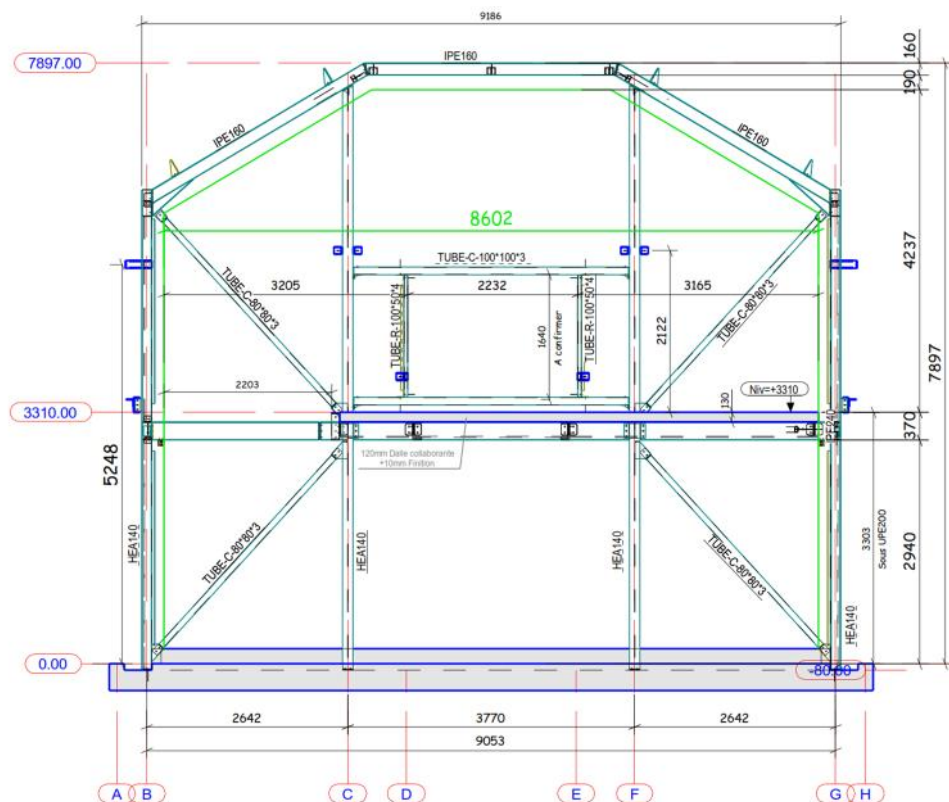
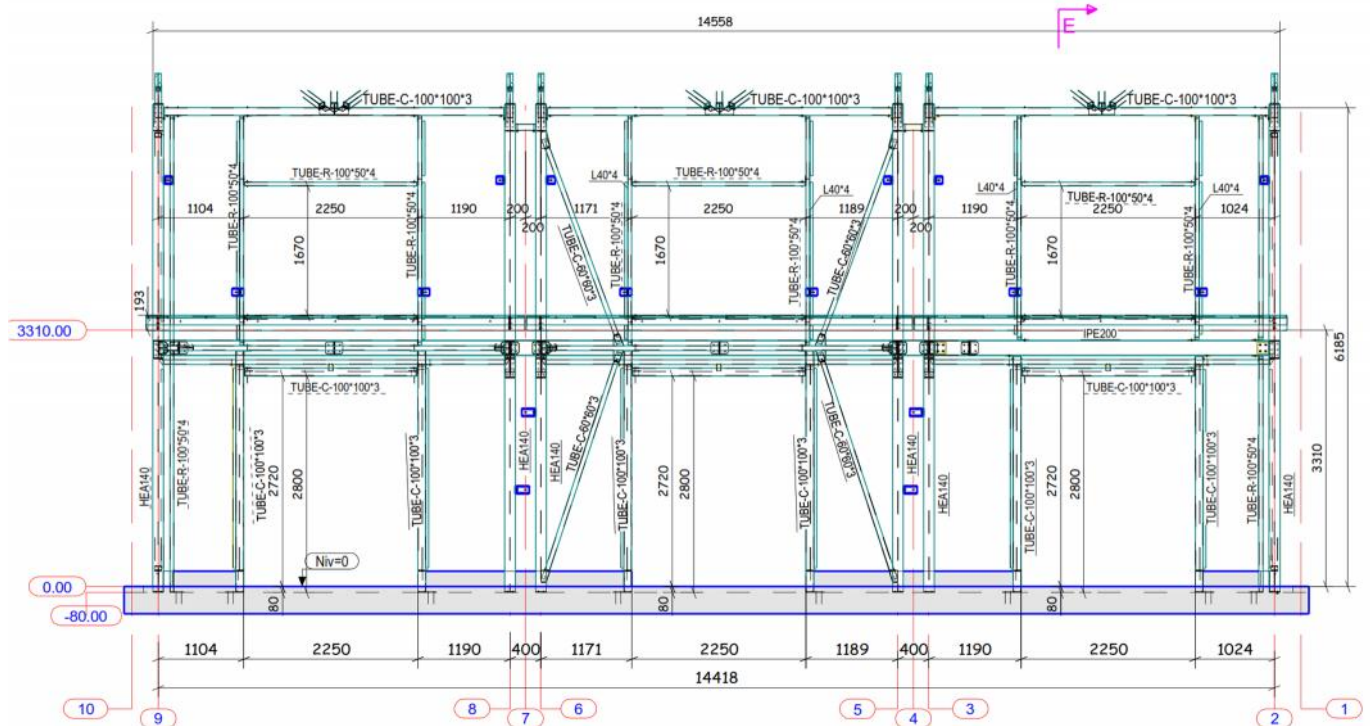
La partie concernée par ce relevé est la limite d'intervention suivante :



2 PLANS DOE DES STRUCTURES

Le géomètre doit nous fournir les plans / coupes généraux de la charpente avec l'indication des profilés du commerce (HEA, IPE, CAE, etc.). Les axes (centre de gravité) doivent être tracé pour la reconstitution des épures.

Exemples :

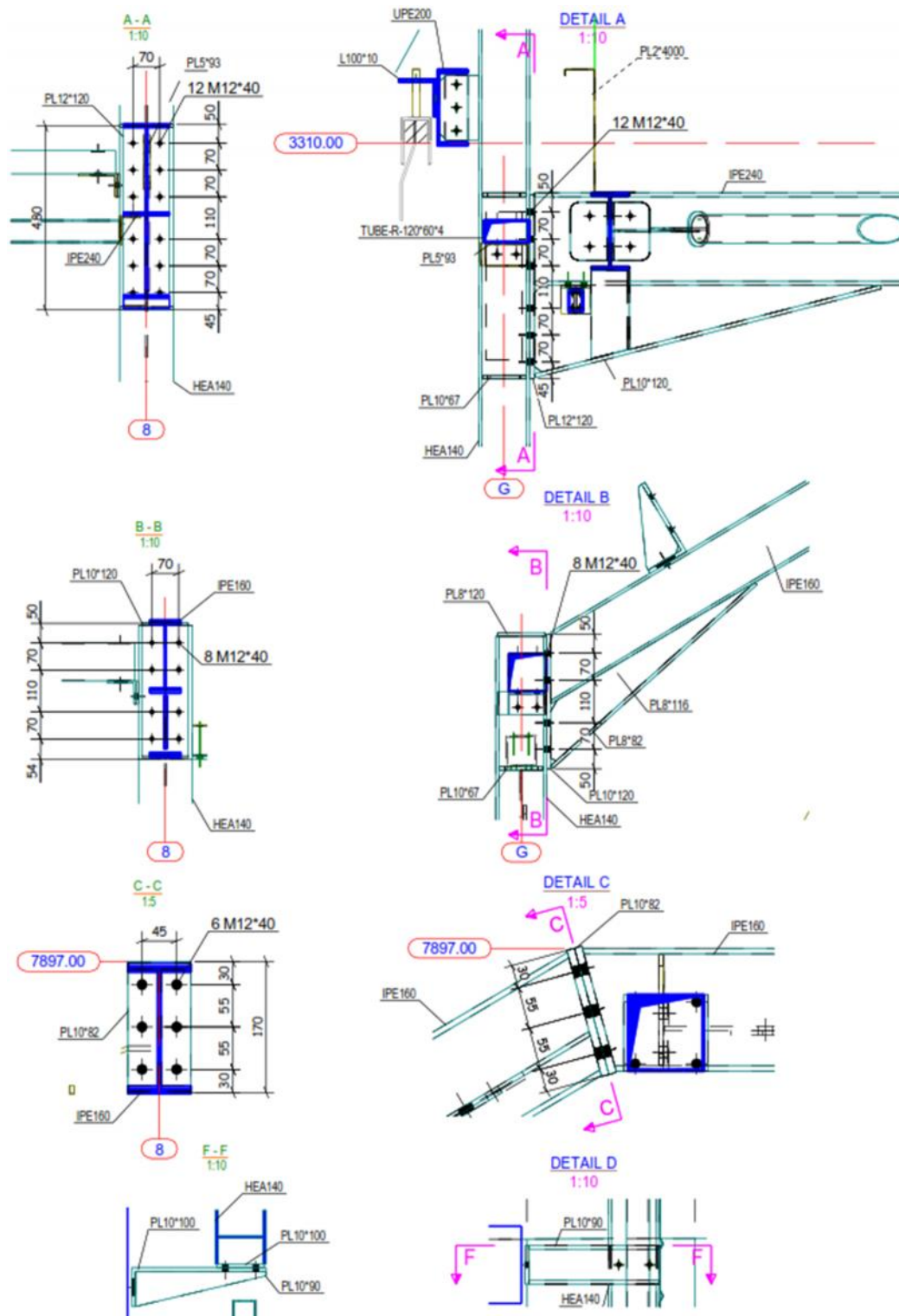


FILE 02

→ Toutes les faces doivent être tracées avec l'indication de l'épaisseur du béton (ferraillage inclus).

Les détails d'assemblages doivent inclure les épaisseurs des plaques ainsi que les boulons utilisés. Ces détails sont à repérer sur le plan d'ensemble.

Exemples :



Sur la partie en béton armé et maçonnerie, il faudra fournir les plans de coffrage et ferrailage des murs, dalles, etc.

3 SONDAGES DESTRUCTIFS

Les sondages suivants doivent être réalisés :



- S1 et S2 : sonder la dernière poutre métallique et trouver la composition de la passerelle (épaisseur asphalte, béton armé, bac, etc.) ;
- S3 : coffrage / ferraillage de la salle ainsi que le revêtement ;
- S4 et S5 : coffrage / ferraillage des murs ainsi que le revêtement.

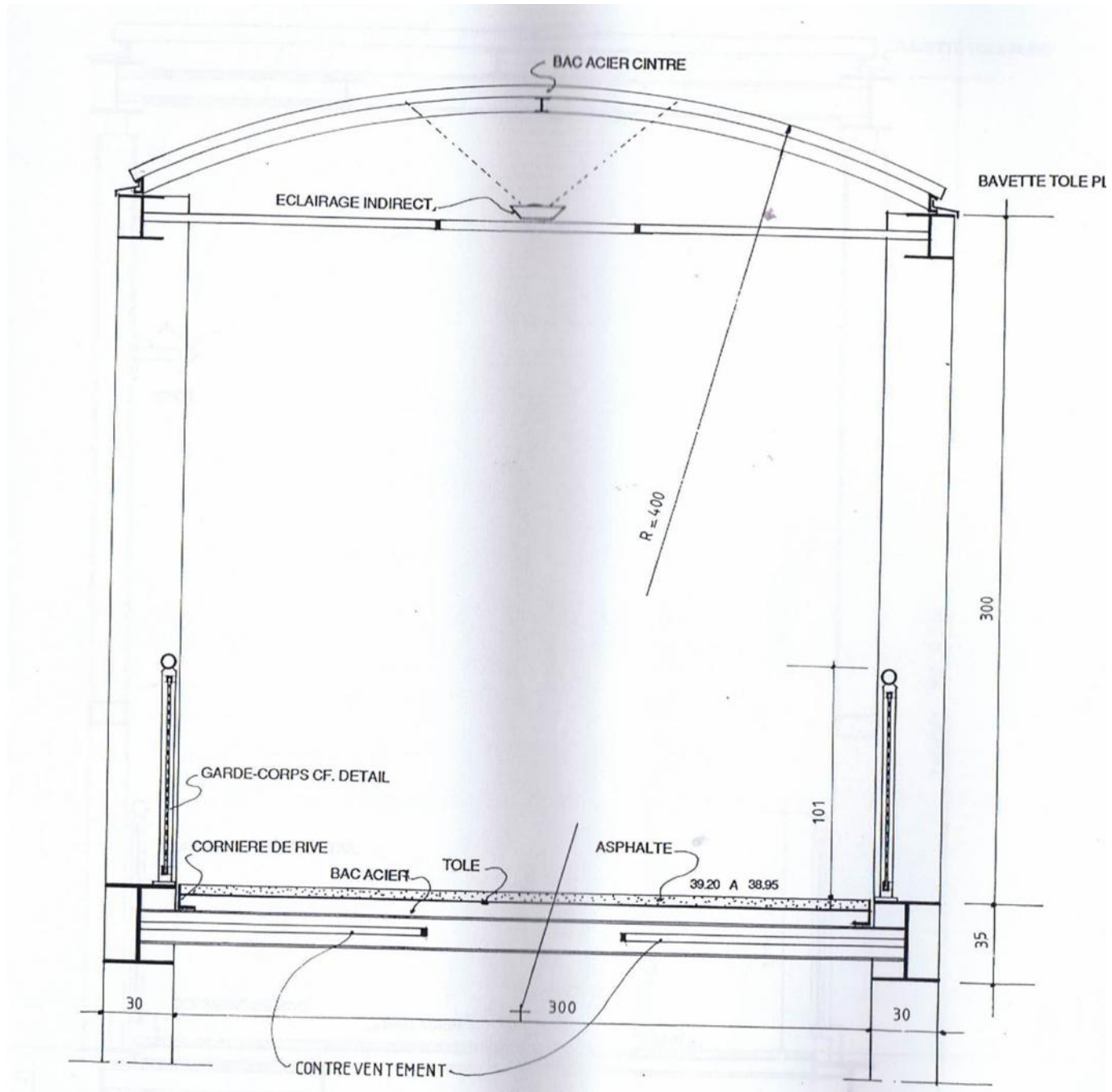


- S6 : composition du mur en maçonnerie et vérification des chainages.



- S7 et S8 : sonder la dernière poutre métallique et trouver la composition de la passerelle (épaisseur asphalte, béton armé, bac, tec.).

Exemple coupe de détail après sondage :



4 HYPOTHÈSES ACIER

Nous partirons dans un premier temps sur un S235.

5 GÉOTECHNIQUE

Une mission G5 avec reconnaissance du ferrailage des fondation est à effectuer.